

Cores

Texturas e cores

TEXTURAS



Textura extra-fina - ABE
1 mm



Textura fina - AB
2 mm



Textura standard - NB
3 mm

CORES



Natural



Natural grey

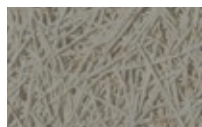
WINTER



Black
S08/14



Slate
S11/16



Ash grey
S07/16



Pearl grey
S08/16



White
S05/15

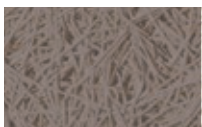
AUTUMN



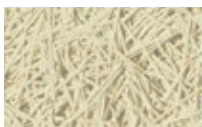
Moka
S14/14



Brown
S11/14



Tobacco
S17/15



Cream
S13/15



Light ochre
S08/15



Pistachio green
S25/16



Turquoise
S19/15



Night blue
S20/16



Plum
S16/16



Antique pink
S20/15

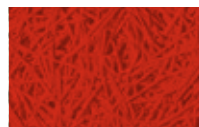
SUMMER



Green
S02/14



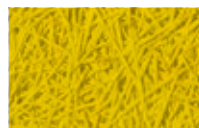
Azure
S01/15



Red
S13/14



Orange
S04/14



Yellow
S06/14

SPRING



Gardenia
B30093



Honey
B30017



Siena
B30016



Pink
B30015



Pink powder
B30014



Sage
B30011



Sky blue
B30009



Aquamarine
B30008



Light grey
B30007



Grey
B30006

A marca natureplus refere-se à gama de cores SPRING.

As cores aqui demonstradas, apesar de aproximadas da cor real, são puramente indicativas.

Por favor, solicite uma amostra para techsupport@celenit.com para uma verdadeira referência da tonalidade.

2018/05 | página 1/2



natureplus
No.0602-0411-35-1



Cores

Tipos e métodos de aplicação

ESCOLHA DA COR

A escolha correta de cores é essencial para um bom resultado estético. As placas CELENIT podem ser naturais ou pintadas. Os painéis naturais podem apresentar texturas e cores diferentes devido às matérias-primas naturais e ao processo de produção. Esta característica é mais evidente em painéis de cimento Portland cinza. A cor tende a ser mais homogênea ao longo do tempo. Se é necessário uma cor homogênea, as placas devem ser pintadas.

Os painéis acústicos CELENIT são pintados com cores acrílicas altamente respiráveis, que estão no nosso catálogo. A pedido, a CELENIT também fornece painéis pintados com tinta ecolavável com compostos de silicato de potássio líquido e pigmentos inorgânicos derivados de produtos naturais, totalmente isentos de solventes ou substâncias prejudiciais à saúde.

PINTAR OS PAINÉIS

Os painéis podem ser pintados na fábrica ou em obra.

Placas pintadas na fábrica

Para placas pintadas na fábrica, é fornecida uma provided upon request for all necessary touchups.

Placas pintadas em obra

Para placas naturais pintadas em obra, certifique-se que estão bem limpas e livres de poeira ou sujeira. Utilize equipamento de proteção adequado.

DICAS DE PINTURA

Para um bom resultado estético, é aconselhado a utilização de luvas novas para manter as ferramentas de trabalho limpas (principalmente bancadas de apoio e ferramentas de corte) e para eliminar a poeira e/ou impurezas dos painéis.

Após a instalação, os painéis devem ser retocados com a tinta fornecida de forma a cobrir parafusos e arranhões acidentais. Pode utilizar uma escova tradicional, rolo de pintura ou pulverizador.

Além da gama de cores standard CELENIT, é possível escolher a partir da maioria das referências RAL ou NCS, tendo em consideração que o fundo dos painéis afeta o resultado da pintura. **Para ter uma ideia real do efeito final na cor dos painéis, aconselhamos a solicitar amostras.**

Antes de proceder à pintura, é aconselhável diluir a tinta (aproximadamente com 30% de água) para evitar o bloqueio nas cavidades dos painéis com uma tinta viscosa. Aplique a tinta em ambas as direções com um pulverizador sem ar a um ângulo de 45°. Pulverize a tinta uniformemente em toda a superfície e não utilize demasiada. Aplique, no máximo 400-500 g/m². Se for necessária uma segunda camada de tinta, certifique-se que a primeira está totalmente seca.

Para mais informações, veja "Armazenamento, utilização e manutenção" disponível para download em www.celenit.com

Consulte a ficha de segurança CELENIT (disponível em www.celenit.com) e a ficha de segurança de pintura para garantir a segurança dos aplicadores durante a instalação.