

# TRI MO QBISS SCREEN

Design. Funcionalidade. Durabilidade.







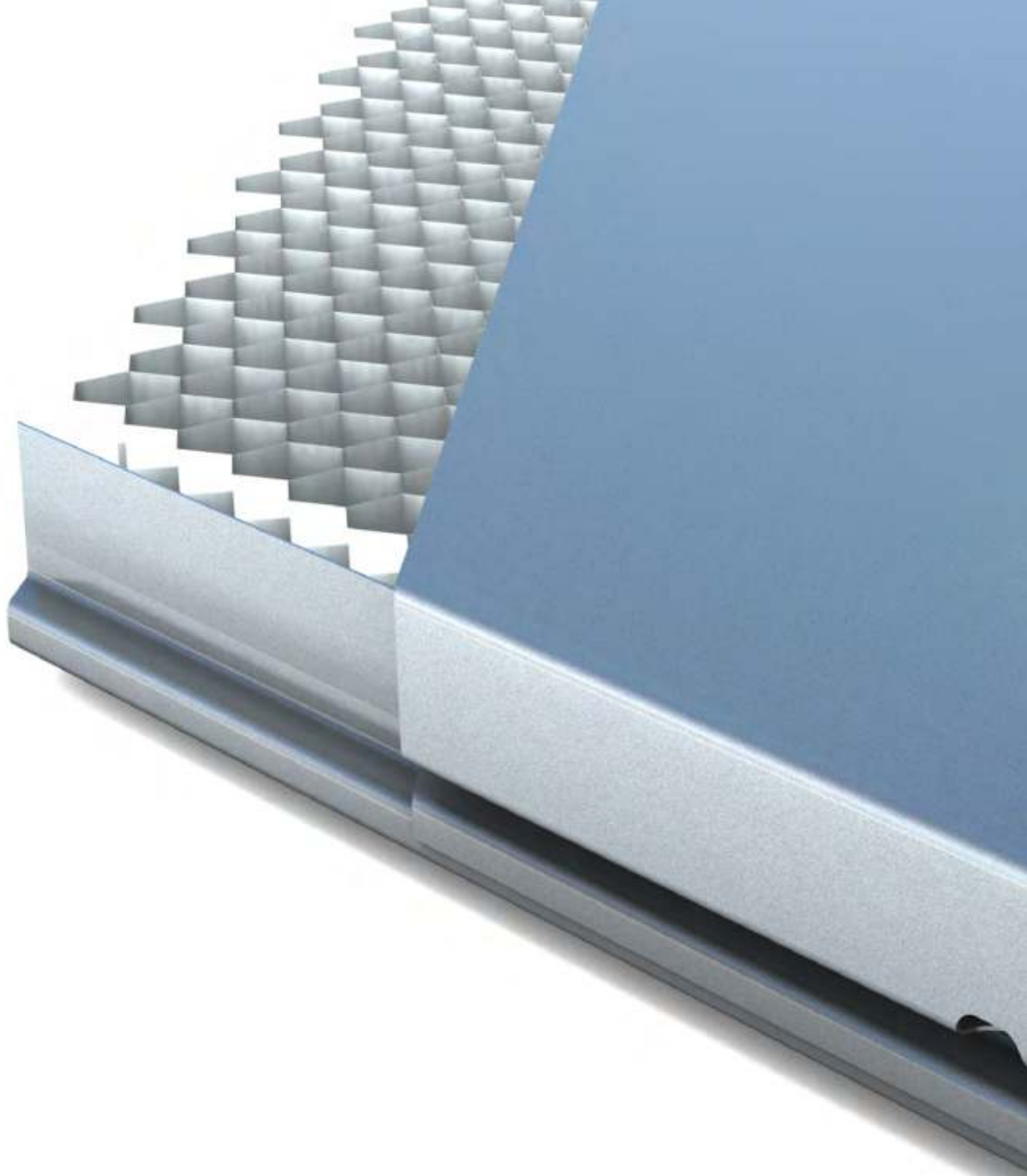
# QBISS SCREEN

Um **inovador sistema metálico** de proteção contra chuva para aplicações em fachadas ventiladas e para utilização em novas construções e reabilitações. É composto por um núcleo de alumínio, mantido entre dois elementos de metal, com cada canto do elemento formado sem cortes ou dobras.

O Qbiss Screen é versátil e flexível, aplicável como teto ou em parede **interior** ou **exterior**. O sistema de fachada pode ser totalmente combinado com as soluções Qbiss One.

**Extremamente plana**, a fachada Qbiss Screen também foi projetada para atender às exigentes regulamentações de incêndio com **classificação A2**, bem como **cargas de vento extremamente altas** ou onde são necessários **grandes elementos**.

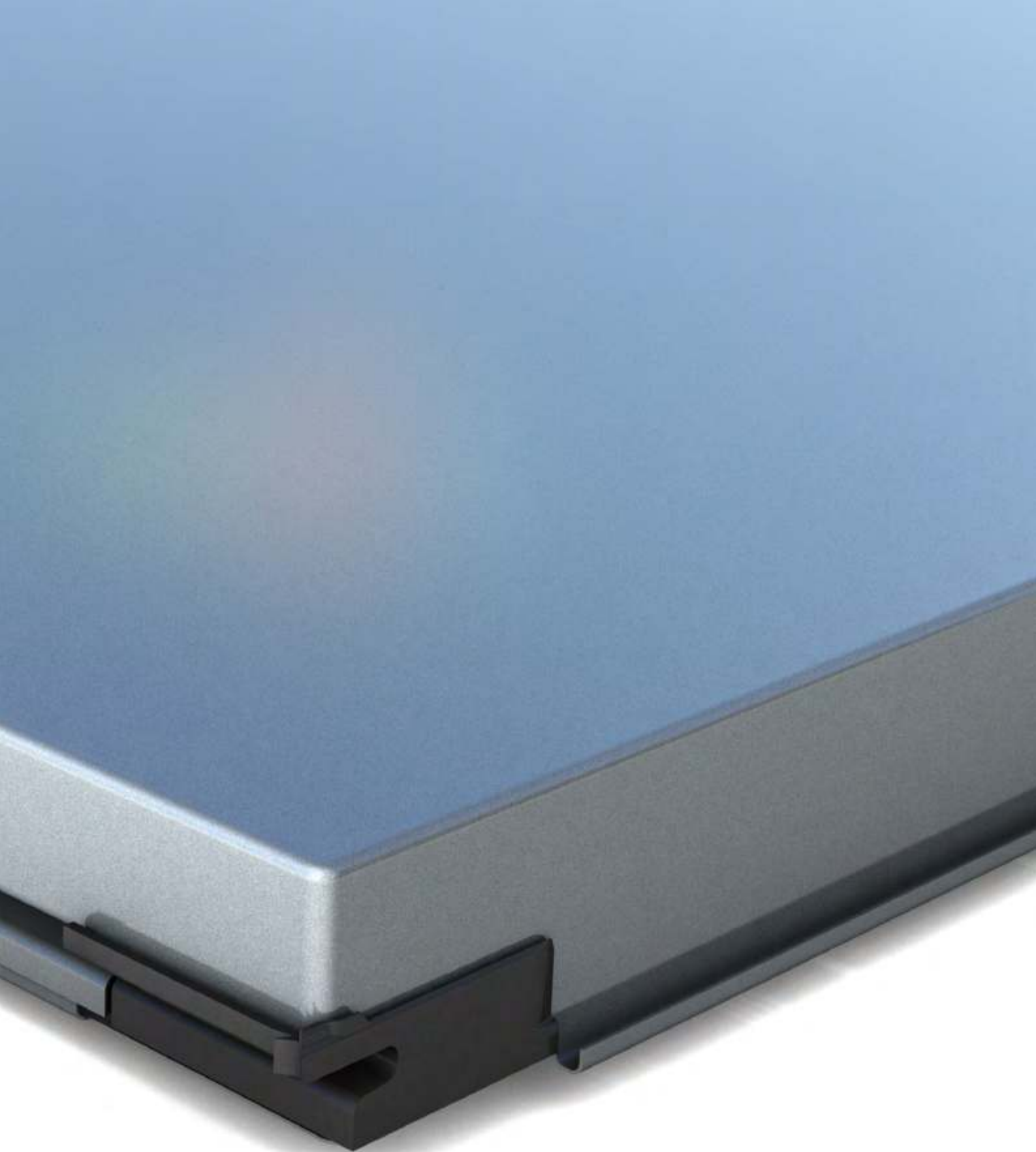
O Qbiss Screen é fabricado exatamente com os mesmos padrões de todos os produtos Qbiss, num ambiente controlado e totalmente automatizado que garantem **qualidade e desempenho**. É complementado com uma gama completa de soluções de **detalhes arquitetónicos** que contribuem para a estética geral da construção.



## OS PRINCIPAIS COMPONENTES DO SISTEMA SÃO:

- Elementos de parede
- Material de fixação
- Detalhes de desempenho arquitetônico
- Elementos pré-fabricados de canto de peça única
- Janelas e portas (opcional)
- Subestrutura (opcional)





## OS COMPONENTES DO ELEMENTO SÃO:

- Revestimento externo em aço metálico pré-pintado com proteção PUR ou PVDF
- Núcleo alveolar de alumínio
- Revestimento interno em aço metálico pré-pintado com proteção polyester

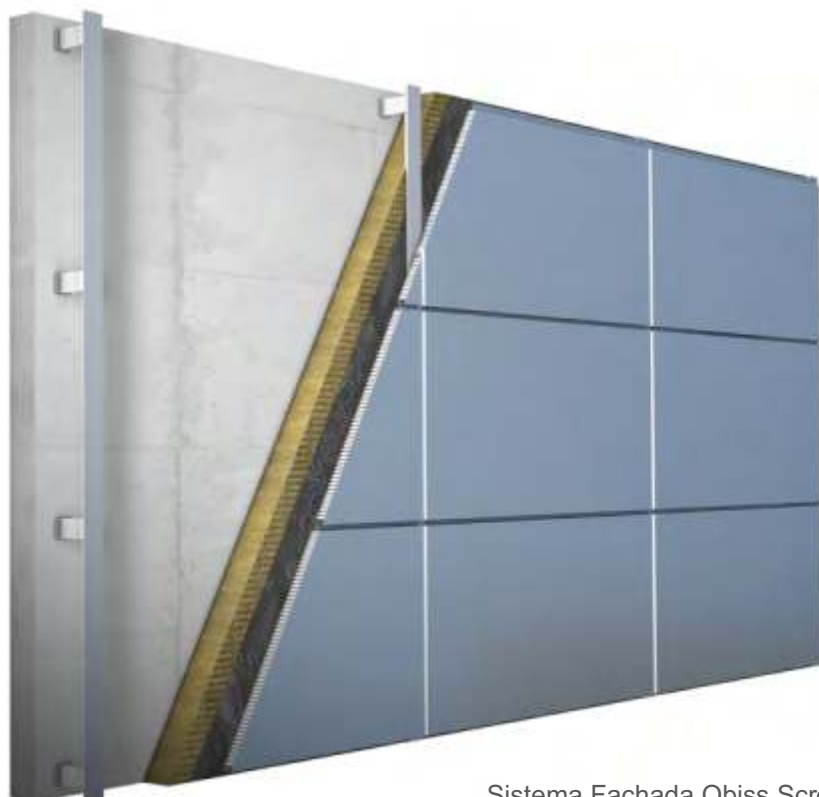
# VANTAGENS TÉCNICAS

Comparado com os sistemas tradicionais de fachada, o Qbiss Screen oferece uma série de vantagens técnicas que tornam o produto indicado para as mais amplas aplicações de construção:

- Elementos totalmente pré-fabricados
- Vãos de até 6500 m
- Extremamente plano
- Reação ao fogo - Classe A2
- Espessura do elemento de 50 mm
- Baixo peso
- Vasta gama de formatos
- 99% reciclável

<b>Espessura do elemento (mm)</b>		50
<b>Peso (kg/m<sup>2</sup>)</b>	Fe 0.7/Fe 0.7	14
<b>Núcleo</b>		Alumínio
<b>Reação ao fogo - Norma (EN 13501-1)</b>		A2*
<b>Largura do elemento (mm)</b>		600 - 1200
<b>Comprimento do elemento (mm)</b>		550 - 6500

\* Válido para elementos individuais de superfície >3m<sup>2</sup>. Verifique com o suporte técnico da Trimos os requisitos específicos de cada projeto.



Sistema Fachada Qbiss Screen



# VANTAGENS DO DESIGN

O Qbiss Screen destaca-se pela estética excepcional desenvolvida para as mais amplas aplicações arquitetônicas. Das vastas permutações e combinações de juntas às diferentes variações de instalação, cores e acabamento dos materiais, o Qbiss Screen não tem comparação.

- Canto arredondado exclusivo
- Sem cortes, dobras ou soldas
- Superfícies completamente planas
- Disponível como elementos standard de canto plano pré-fabricados
- Vasta gama de detalhes arquitetônicos disponíveis
- Várias opções conjuntas
- Gama de acabamentos de materiais (material de aço e aço inoxidável e com aparência de carbono, madeira, cobre ou outro)
- Vasta gama de cores
- Opções de instalação
- Luzes LED integradas nas juntas

## AMPLA GAMA DE CORES







# APLICAÇÕES & UTILIZAÇÕES

O Qbiss Screen é adequado para as mais amplas aplicações e tipos de construção.

- Tetos e paredes exteriores
- Novas construções ou reabilitações
- Totalmente compatível com todas as soluções de envelope Qbiss One
- Curto tempo de instalação
- Substituição fácil e rápida dos elementos
- Maior qualidade e durabilidade













A close-up photograph of several blue, textured steps or platforms. The steps are arranged in a descending staircase pattern from the top right towards the bottom left. The texture is a fine, uniform weave, similar to a carpet or heavy fabric. The lighting is soft and directional, coming from the upper left, which creates subtle gradients of blue and highlights the edges of the steps, emphasizing their three-dimensional form and the tactile quality of the material.

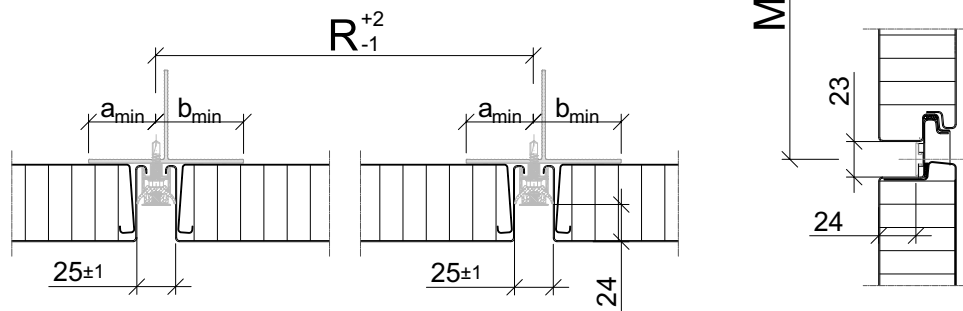
DETALHES ARQUITETÓNICOS

# DETALHE JUNTA

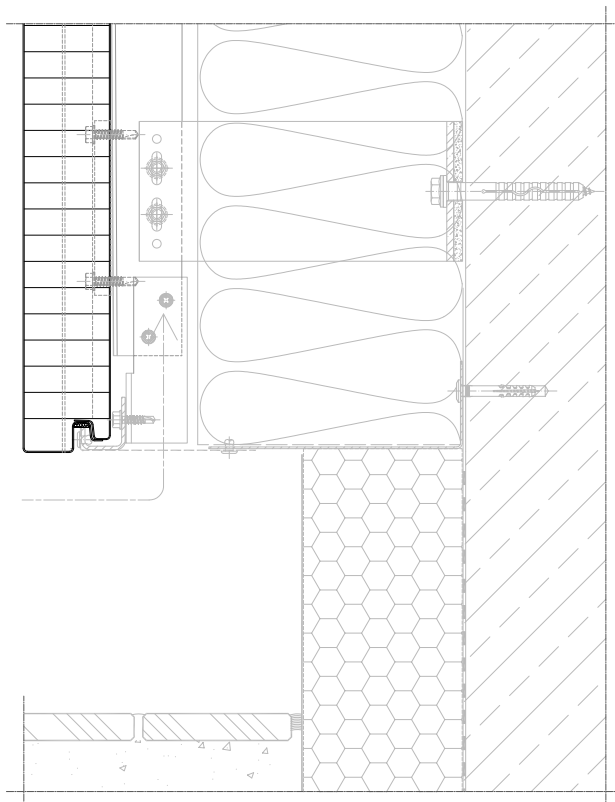
R - comprimento elemento fachada

M - largura módulo

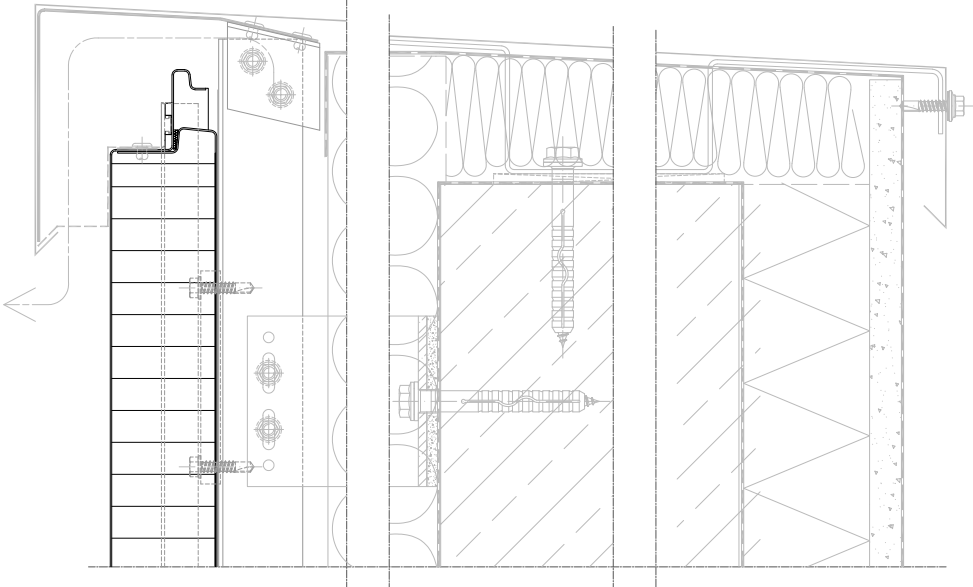
$a_{\min} = b_{\min} = 50 \text{ mm}$



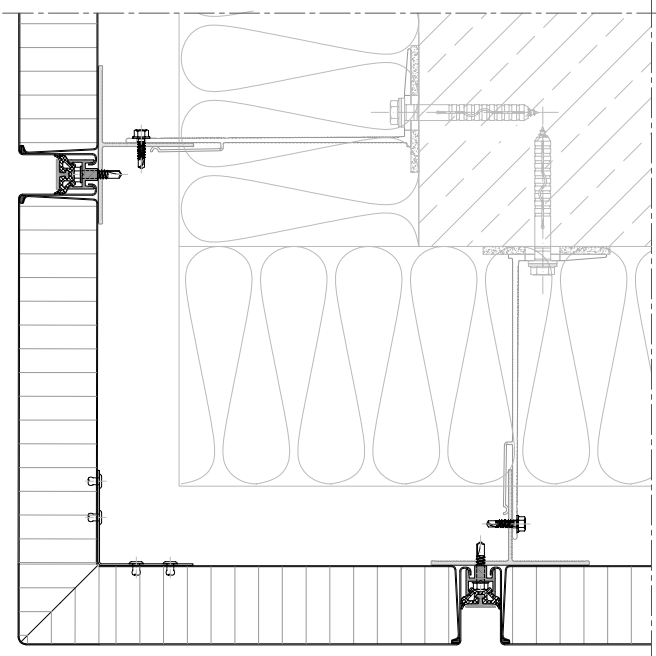
# DETALHE DE GOTEJAMENTO



# DETALHE PARAPEITO SUPERIOR



# DETALHE CANTO



# PERFIL DA EMPRESA

A Trimo é uma das empresas líderes da Europa que desenvolve soluções originais e completas para fachada.

O conhecimento especializado, a sustentabilidade, confiabilidade e foco no futuro são componentes básicos que levaram a Trimo a ser reconhecida mundialmente. Atualmente, a Trimo vende os seus produtos e serviços com a sua própria marca em mais de 60 países e possui uma rede de vendas em quase 30 países.

O portfólio de parceiros incluem empresas como Airbus, Aeroporto de Heathrow, Londres, Nestlé, Phillips, DHL, Porsche, McLaren, IKEA, Prologis, Mercedes Benz, Coca-Cola e muitas outras.

# TRIMO

**TRIMO D.O.O.**  
PRIJATELJEVA CESTA 12,  
8210 TREBNJE, SLOVENIA  
T: +386 (0)7 34 60 200  
F: +386 (0)7 34 60 127  
QBISS@TRIMO-GROUP.COM  
WWW.TRIMO-GROUP.COM

A Trimo Group possui direitos totais sobre as informações e detalhes fornecidos neste catálogo. Qualquer reprodução e distribuição não autorizada é estritamente proibida. Todas as informações/detalhes foram cuidadosamente selecionados para garantirem os dados corretos e precisos, no entanto, a Trimo não aceita responsabilidade por erros ou informações enganosas. As informações/detalhes deste catálogo são apenas para informação geral. A utilização é pela própria iniciativa e responsabilidade pelo cumprimento das leis locais. Qualquer desvio nos detalhes e nas soluções do projeto são da responsabilidade do utilizador. Em nenhum caso a Trimo será responsável por qualquer perda ou dano, incluindo perda ou dano indireto ou consequente, ou qualquer perda ou dano resultante das informações deste catálogo. Todas as informações emitidas pela Trimo Group estão sujeitas a atualização constante e as informações/detalhes incluídos neste catálogo são atuais na data da emissão. É da responsabilidade do utilizador obter as informações mais atualizadas da Trimo quando essas informações são utilizadas para o projeto. A última versão do documento está disponível em [www.trimogroup.com](http://www.trimogroup.com). A versão mais recente do documento publicado em inglês prevalece sobre outros documentos traduzidos. Para obter mais informações sobre a entrega de painéis, consulte as condições gerais da Trimo (<https://trimo-group.com/en/trimo/general-conditions-of-sale>).

